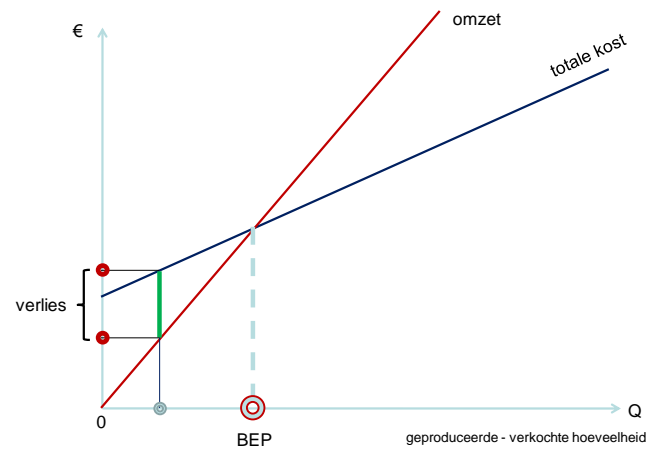
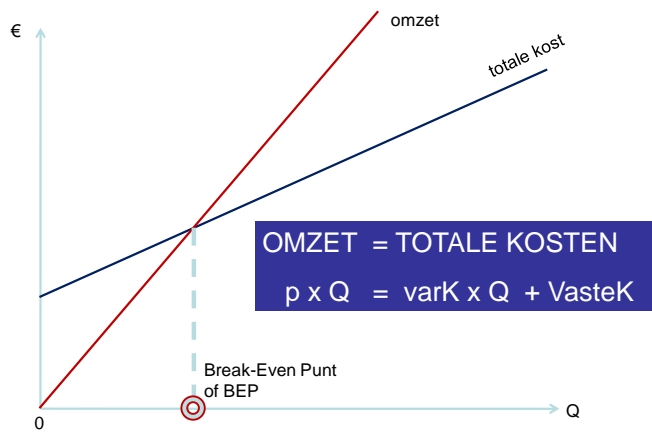
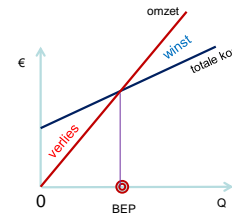
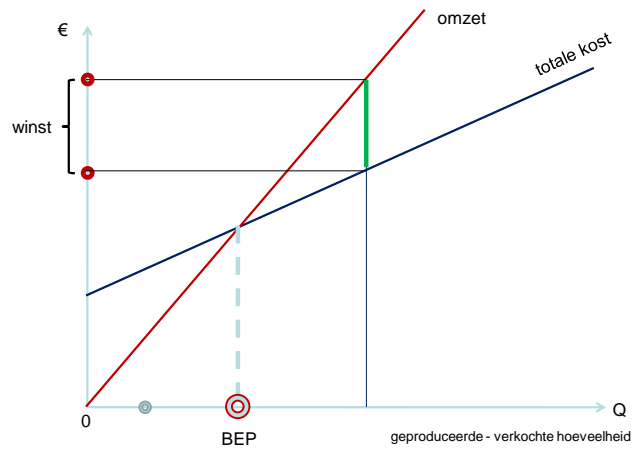


# Break-Even Analyse



De elementen die niet in de grafiek worden hernomen veranderen niet; m.a.w. men houdt er geen rekening mee





- De totale vaste kosten zijn € 120.000,-
- De variabele kosten zijn € 6,- per stuk
- De verkoopprijs per stuk is € 12,-
- Bereken het break-even punt

In het BEP is  
omzet = kosten

$$P \times Q = \text{Var.K} \times Q + \text{Vaste K}$$

verkoopprijs x hoeveelheid = variabele Kosten x hoeveelheid + Vaste Kosten

$$12 \times Q = 6 \times Q + 120.000$$

$$(12-6)Q = 120.000$$

$$Q = 20.000$$

of anders gezegd **BEP = 20.000**

